

## Kamstrup OMNIA e-meter mittarin käyttöopas

Paina **valikko** painiketta muuttaaksesi mitä mittarin näytössä näkyy.

2 minuutin kuluttua näyttö palaa automaattisesti näyttämään (1.8.0) kokonaisenergiaa (kulutus) kWh

Pulssivalon pulssisuhde on 1 000 (CT 10 000) imp/kWh

Katkolaitteen merkkivalo vilkkuu punaisena, kun katkolaite on auki ja jännite on mahdollista kytkeä uudelleen. Kytke jännite uudelleen painamalla katkolaitteen painiketta uudelleen yli 3 sekunnin ajan. Jos merkkivalo palaa jatkuvasti punaisena verkkoyhtiö on lukinnut katkolaitetoiminnon, ota yhteyttä verkkoyhtiön asiakaspalveluun.

**Katkaisu:** Paina nappia noin 3 sekuntia. Sähkönsyöttö katkeaa ja punainen merkkivalo palaa noin 10 sekunnin ajan, jonka jälkeen merkkivalo alkaa vilkkua.

**Kytkentä:** Kytkentä onnistuu vain punaisen merkkivalon vilkkuessa. Paina nappia noin 3 sekuntia. Sähkönsyöttö kytkeytyy päälle ja punainen merkkivalo sammuu.

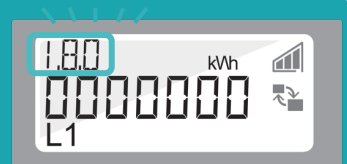


RJ12-liittimeen voi kytkeä siihen yhteensopivan älykodin laitteen. Kytkenässä käytettävä yhteensopivaa RJ12-kaapelia. HAN-portti on yksisuuntainen rajapinta mittaustietojen saamiseksi sähkömittarista liittämiisi laitteisiin. Ennen kuin voit käyttää HAN-porttia, verkkoyhtiön tulee aktivoida se käyttöön, ota yhteyttä verkkoyhtiön asiakaspalveluun.

### Kuinka näet sähkökulutuksesi:

Näytöllä näkyvä rekisteri on tunnistettavissa OBIS koodin avulla, joka näkyy näytön vasemmassa yläkulmassa.

- 1.8.0 Kokonaisenergia (kulutus) kWh
- 2.8.0 Kokonaisenergia (tuotanto), A-, kWh



# Kamstrup OMNIA e-meter 1-vaiheisen mittarin käyttöopas



## Kuinka näet sähkökulutuksesi 1-vaihemittari:

Näytönselauspainiketta painettaessa pääset näkemään muita rekistereitä. Näytöllä näkyvä rekisteri on tunnistettavissa OBIS koodin avulla, joka näkyy näytön vasemmassa yläkulmassa.

- 1.8.0 Kokonaisenergia (kulutus), A+, kWh
- 2.8.0 Kokonaisenergia (tuotanto), A-, kWh
- 3.8.0 Kokonaisloisenergia (kulutus), R+, kvarh
- 4.8.0 Kokonaisloisenergia (tuotanto), R-, kvarh
- 1.0.0 Kello ja päivämäärä

Näytön testi



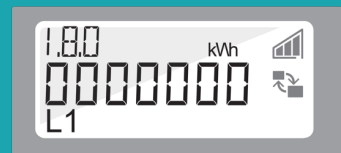
# Kamstrup OMNIA e-meter 3-vaiheisen mittarin käyttöopas



## Kuinka näet sähkökulutuksesi 3-vaihemittari:

Näytönselauspainiketta painettaessa pääset näkemään muita rekistereitä. Näytöllä näkyvä rekisteri on tunnistettavissa OBIS koodin avulla, joka näkyy näytön vasemmassa yläkulmassa.

- 1.8.0 Kokonaisenergia (kulutus), A+, kWh
- 2.8.0 Kokonaisenergia (tuotanto), A-, kWh
- 3.8.0 Kokonaisloisenergia (kulutus), R+, kvarh
- 4.8.0 Kokonaisloisenergia (tuotanto), R-, kvarh
- 1.0.0 Kello ja päivämäärä
- Näytön testi



# Kamstrup OMNIA e-meter virtamuuntaja-liitännäisen mittarin käyttöopas



## Kuinka näet sähkönkulutuksesi virtamuuntajaliitännäinen mittari:

Näytönseläuspainiketta painettaessa pääset näkemään muita rekistereitä. Näytöllä näkyvä rekisteri on tunnistettavissa OBIS koodin avulla, joka näkyy näytön vasemmassa yläkulmassa.

- 1.8.0 Kokonaisenergia (kulutus), A+, kWh
- 2.8.0 Kokonaisenergia (tuotanto), A-, kWh
- 3.8.0 Kokonaisloisenergia (kulutus), R+, kvarh
- 4.8.0 Kokonaisloisenergia (tuotanto), R-, kvarh
- 0.4.2 Virtamuuntajakerroin
- 1.8.0 Kokonaisenergia toisioarvona (kulutus), A+, kWh
- 2.8.0 Kokonaisenergia toisioarvona (tuotanto) A-, kWh
- 3.8.0 Kokonaisloisenergia toisioarvona (kulutus) R+, kvarh
- 4.8.0 Kokonaisloisenergia toisioarvona (tuotanto) R-, kvarh
- 1.0.0 Kello ja päivämäärä

Näytön testi

